

تعریف سندرم کمپارتمان :

عضلات و بافت های اطراف عضلات در داخل غلافی به نام فاسیا قرار دارند. گاهی به علت تورم عضلات و گاهی به دلیل خونریزی های شدید، فشار داخل این غلاف افزایش پیدا می کند. به دلیل محدود بودن فضای داخل غلاف یا پیشرفت ورم یا خونریزی عروق خونی روی هم فشرده می شود، سپس عدم خون رسانی و کمبود اکسیژن بافتی باعث تخریب اعصاب و عضلات می شود و اگر این وضعیت بیشتر از ۶ ساعت طول بکشد منجر به مرگ سلول و قطع عضو خواهد شد که سندرم کمپارتمان نام دارد.

علل ایجاد سندرم کمپارتمان :

۱- شایعترین علت این سندرم شکستگی استخوان است (که احتمال بیشتر این سندرم زمانی است که شکستگی نیاز به جراحی داشته باشد و یا دچار عفونت می شود)

۲- سایر علل شامل ضربه به ویژه در بیمارانی که داروی ضد لخته شدن خون مصرف می کنند

۱

۳- له شدگی و صدماتی که باعث سوراخ شدن عضو می شودمانند زخم گلوله، جراحی روی رگ های بزرگ، سوختگی، یخ زدگی، مارگزیدگی، گچ گیری ها، پانسمانهای بسیار محکم، اختلالات خونریزی دهنده مانند هموفیلی، بی حرکتی طولانی مدت ایجاد می شود. اگر علت این سندرم ضربه شدید باشد، طی ۴۸ ساعت اول علائم آغاز می شود. گاهی در اثر ورزش شدید و وارد کردن فشار بیش از حد به عضلات و تاندون ها مانند دویدن بسیار زیاد در دوندگان حرفه ای و یا خانم هایی که تمام طول روز را کفش پاشنه بلند به پا دارند و دائم در حال راه رفتن بوده و یا در وضعیت ایستاده قرار دارند به دنبال انقباض عضلات اتفاق می افتد.

علائم سندرم کمپارتمان :

شایع ترین علامت درد شدیدی است که با مسکن از بین نمی رود، در حالت استراحت وجود دارد، در زمان حرکت عضو بدتر شده و همراه با احساس کشیدگی در عضلات است. دردی که پس از بی حرکت کردن شکستگی افزایش یابد، می تواند نشانه شروع این سندرم باشد و علت درد تحت فشار قرار گرفتن عصب است.

۲

- کرختی، سوزش و بی حسی عضو
- رنگ پریدگی عضو به علت عدم خونرسانی
- سردی عضو به علت کاهش جریان خون
- فلج شدن عضو
- ورم و قرمزی محل درگیری و به دنبال آن سیاه شدن عضو
- نداشتن نبض در عضو در مراحل پیشرفته

محل های شایع ایجاد سندرم کمپارتمان

- پا در محدوده بین مچ پا و زانو (بیشتر در قسمت قدامی ساق پا)
- پا در محدوده مفصل لگن و زانو (ران)
- دست در محدوده آرنج و مچ (ساعد)

درمان سندرم کمپارتمان :

- برداشتن پانسمان و یا باز کردن گچ گیری
- بالا آوردن اندام ها تا سطح قلب تا عضو درگیر نباشد

۳

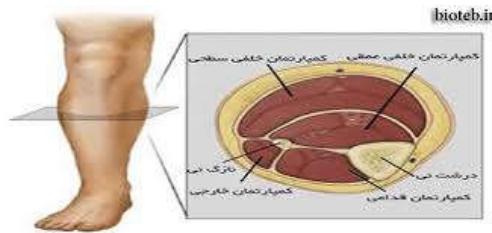


دانشگاه علوم پزشکی و خدمات بهداشتی درمانی

لرستان

مرکز آموزشی درمانی شهدای عشایر

سندرم کمپارتمان



واحد آموزش سلامت - بازنگری ۱۴۰۳

سایت بیمارستان:

<http://shohada.lums.ac.ir>

شماره تلفن های بیمارستان: ۷-۰۱-۳۳۲۳۶۴

عوارض سندرم کمپارتمان :

- عفونت حاد و مزمن
- از بین رفتن بافت ها , عضلات , اعصاب و ناتوانی عضو
- نارسایی کلیه به علت تخریب عضلات
- قانقاریا
- قطع عضو
- شوک
- به ندرت مرگ

علائم هشدار دهنده :

علائمی مثل درد رو به افزایش , درد به دنبال خم کردن عضو , کرختی و گزگز شدن عضو , فلجی , تغییر رنگ و سردی نشان دهنده عود سندرم کمپارتمان است و باید بلافاصله به پزشک مراجعه شود .

اگر عمل جراحی انجام شده باشد , احتمال عفونت وجود دارد , باید هر روز زخم را بررسی کرد . در صورت افزایش ترشحات , افزایش درجه حرارت , افزایش درد و بوی بد زخم بلافاصله به پزشک مراجعه کنید.

- آنتی بیوتیک برای جلوگیری از بروز عفونت
- مسکن
- جراحی و فاسیاتومی در این عمل لایه های بین بافتی با برش جراحی باز می شود و فشار از روی آن برداشته می شود و زخم پس از چند روز بسته می شود . اگر همان موقع زخم بسته شود مجدداً فشار داخل عضو بالا می رود .
- در صورت خونریزی , از طریق عمل جراحی عروق ترمیم می شوند .
- قطع عضو در صورت از بین رفتن بافت و عفونت شدید

